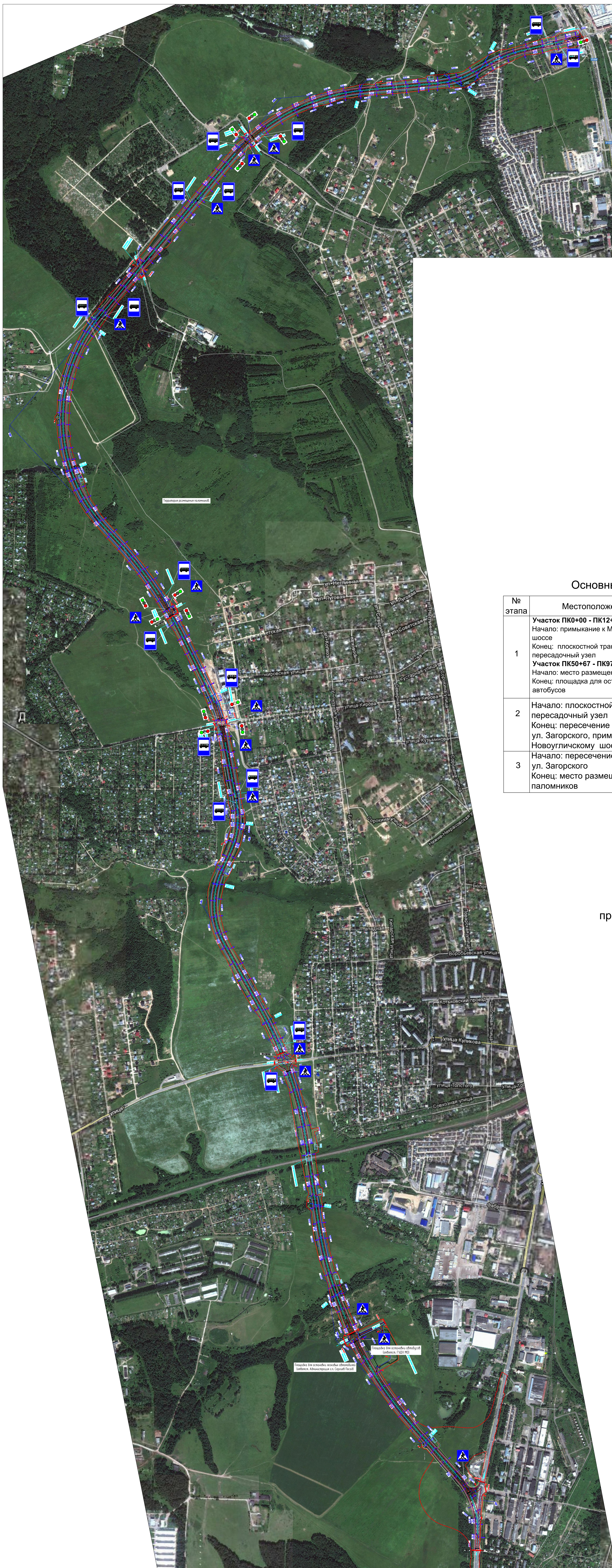




«Строительство проектируемой улицы №1 «Большое кольцо» («Западный объезд г. Сергиев Посад»)

Главное управление
дорожного хозяйства
Московской области

ПЛАН ДОРОГИ. М 1:5000



Условные обозначения:

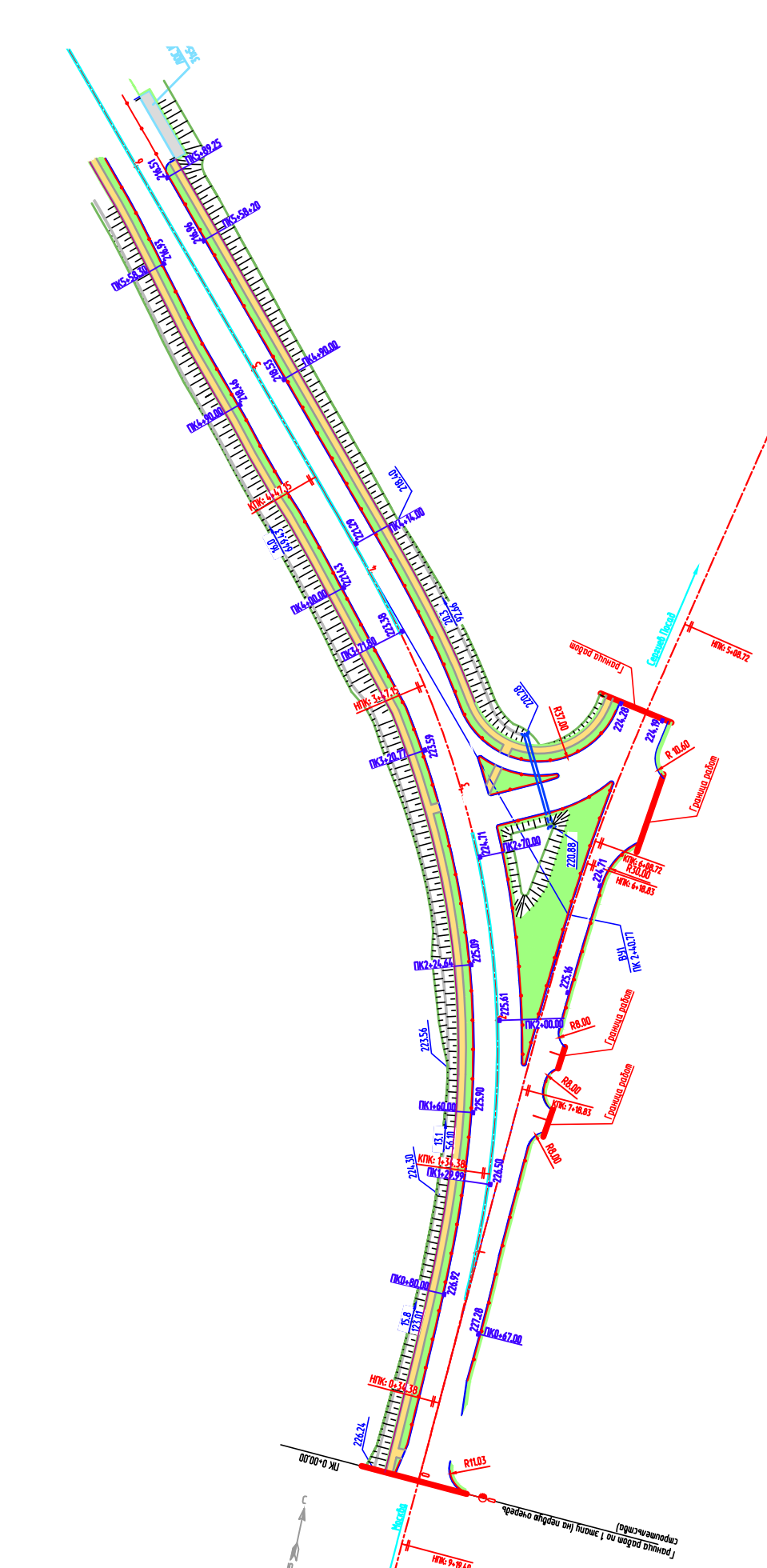
- ось проектируемой дороги;
- проектный километр;
- тоннель под железнодорожной насыпью;
- автобусные остановки;
- пешеходные переходы(в одном уровне);
- граница полосы отвода;
- граница охранной зоны газопровода;
- водопропускные трубы;
- железная дорога;
- светофорный объект;
- первая очередь строительства;
- вторая очередь строительства;

Основные показатели объекта

№ этапа	Местоположение	Протяженность, км	Год ввода в эксплуатацию
1	Участок ПК0+00 - ПК12+86 Начало: примыкание к Московскому шоссе Конец: плоскостной транспортно-пересадочный узел	1,286	2014
2	Участок ПК50+67 - ПК97+00 Начало: место размещения паломников Конец: площадка для остановки автобусов	4,633	2016
3	Начало: плоскостной транспортно-пересадочный узел Конец: пересечение с ул. Загорского, примыкание к Новоугличскому шоссе	1,400	2016
3	Начало: пересечение с ул. Загорского Конец: место размещения паломников	2,445	2016

Очереди строительства на примыкании к Московскому шоссе

1 очередь. Перекресток



2 очередь. Развязка по типу "Труба"

